

24. Landelike en stedelike gebiede

Aktiwiteite

1. Bespreek in jou groep die volgende vrae oor landelike en stedelike gebiede:
 - Hoekom dink jy trek mense van landelike na stedelike gebiede?
 - Wat gebeur met die landelike gebiede as die mens daarvandaan wegtrek?
 - Wat gebeur met die stede as meer en meer mense daarheen verhuis?
2. Kyk na die foto's hieronder en bespreek in jou groep die moontlike voor- en nadele verbonde daaraan om in 'n landelike of stedelike gebied te woon.

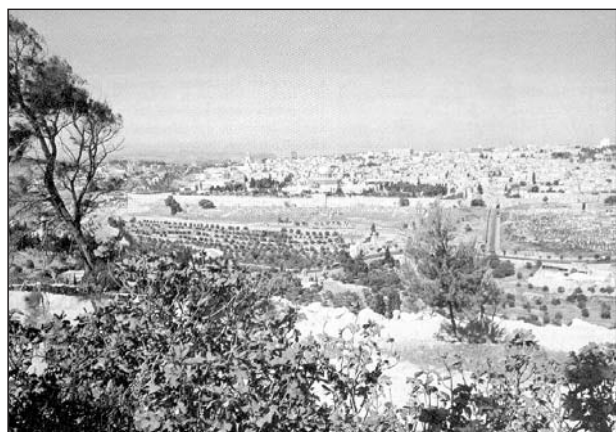


Leerinhoud

Stede

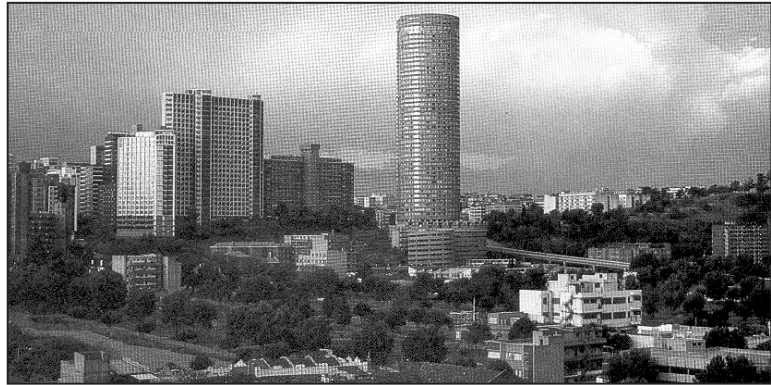
In die Bybelse tyd was die woorde vir stad en vesting eintlik sinonieme. Die meeste stede was maar een of twee hektaar. Die huise was baie naby aan mekaar gebou sodat elke oop ruimte in die stad benut is. Stadsbeplanning het eers in die Griekse tyd begin.

Vandag verwys ons na 'n *stad* as 'n gebied groter as 'n dorp en dit het gewoonlik verskillende areas soos woongebiede (waar mense bly), nywerheidsgebiede (waar fabriek is) en sakesentra (besigheidsareas met banke en winkels). Miljoene mense kan in stede bly. Stede



Die ou stad Jerusalem soos wat dit lyk vanaf die Olyfberg gesien

met 'n bevolking van meer as 'n miljoen word megastede genoem, soos Mexikostad met meer as 20 miljoen inwoners.



Johannesburg met sy wolkekrabbers het gegroei tot die tweede grootste metropool in Afrika

Landelike en stedelike gebiede

Suid-Afrika was tradisioneel 'n landbouland. Die grootste gedeelte van Suid-Afrika se bevolking het in die landelike gebiede gewoon.

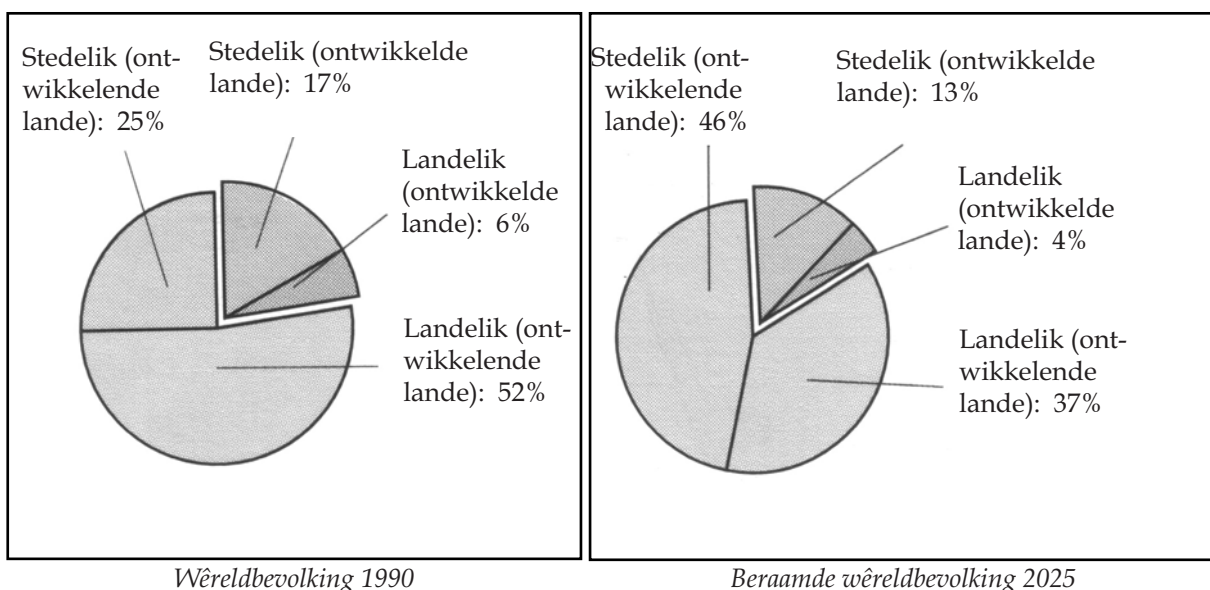
Landelike gebiede Dit is nedersettings waar die meeste mense met primêre bedrywigheede soos boerdery, vissery of mynbou gemoeid is. Met die ontdekking van goud en diamante en die aanbreek van die industriële revolusie het die bevolking van 'n landelike na 'n stedelike leefwyse oorgeskakel. Mense het na die stede gestroom met die hoop op beter werkseleenthede en beter leefstyle.

Stedelike gebied Dit is die nedersettings waarvan die grootte wissel van 'n dorp tot 'n stad tot 'n metropolitaanse gebied. Die mense in 'n stedelike gebied is meestal gemoeid met sekondêre en tersiêre bedrywigheede.

'n **Dorp** is 'n bewoonde gebied wat kleiner is as 'n stad, maar beskik ook oor winkel-sentrums, besighede en spesiale dienste soos banke, hospitale en sportsentrums. Dorpe kan duisende mense hê wat daar bly.

Voorstelling vir stedelike en landelike bevolking

Hierdie diagram toon die wêreldbevolking wat in stede bly in verhouding tot dié wat in landelike gebiede bly. Volgens die voorspelling sal die grootste deel van ontwikkelende lande se bevolking in 2025 in stede bly.



Verstedeliking

Namate bevolkings oor die hele wêreld groei, trek mense na die stede. In die meeste landelike areas is daar nie genoeg werkgeleenthede vir 'n groeiende bevolking nie. Mense verlaat dus die landelike gebiede om werk in die stedelike gebiede te soek. Hierdie proses word verstedeliking genoem.

Moderne tegnologie het al hoe meer mense in staat gestel om in kleiner gebiede te woon. Vandag woon byna 50% van die wêreldbevolking (sowat 3 miljard mense) in stede. Van dié stadsbewoners woon die helfte in stede van meer as 500 000 mense.

Nedersettings

Die woord nedersetting dui op 'n plek waar 'n groep mense saamwoon. Dit is dus 'n groepering van mense, aktiwiteite, geboue en netwerke (paaie, spoorlyne, telefoonlyne, ensovoorts.)

Daar is verskillende soorte nedersettings. 'n Mens kan onderskei tussen stede, groot dorpe, dorpe en gehuggies. Stede en dorpe val onder stedelike nedersettings. Plase en boeredorpie val onder landelike nedersettings.

'n Nedersetting het gewoonlik 'n rede waarom dit ontstaan het en ook 'n sekere hoof funksie wat dit verrig. Gewoonlik is die hoof funksie van 'n dorp of stad ook die oorspronklike rede vir die dorp se ontstaan. Dit kan gebeur dat 'n dorp of stad se hoof funksie verdwyn of minder belangrik word. So het Johannesburg as 'n myndorp ontstaan, maar is vandag meer 'n nywerheids- en finansiële gebied.



Pragtige natuurskoon gee dikwels aanleiding daartoe dat nedersettings tot stand kom vir vakansiegangers

Soorte dorpe en stede

Myndorpe	Ontstaan naby 'n plek waar minerale ontgin word, soos Johannesburg (goud), Phalaborwa (koper), Kimberley (diamante), Welkom (goud), Thabazimbi (ystererts) en Witbank (steenkool). Pelgrimsrus is 'n gerestoureerde, historiese myndorpie
Vakansiedorpe	Die plekke het hul bestaan te danke aan pragtige natuurskoon of ontspanningsaktiwiteite wat toeriste lok, soos Knysna, Warmbad en Margate.
Nywerheidstede	Ontstaan as gevolg van fabriek, soos Vanderbijlpark en Sasolburg.

Hawestede	Dit bied op- en aflaai-punte van goedere per skip, soos Durban, Kaapstad en Richardsbaai.
Handel en vervoer	Die dorpe of stede ontstaan langs hoofspoorlyne en paaie. Germiston het ontwikkel waar spoorlyne van die hawens af saamgekom het. De Aar het ontwikkel waar spoorlyne gekruis het. Bitterfontein in Namakwaland het ontstaan waar spoorlyne eindig en waar oorgeskakel moes word van spoorvervoer na padvervoer.
Opvoedkundig	Universiteite en skole is hier geleë en lok studente en leerkrigte, soos Stellenbosch, Grahamstad en Potchefstroom.

Vrae

1. Wat word bedoel met verstedeliking, hoe gebeur dit?
2. Noem Gauteng se hoofstad asook drie ander stede en vyf dorpe.
3. Hoe ontstaan 'n nedersetting?
4. In watter tipe nedersetting woon jy en watter dienste word daar gelewer?
5. Skryf die regte verbindings van kolom A en B in jou skrif.

Kolom A	Kolom B
Myndorp	Vanderbijlpark
Vakansiedorp	Johannesburg
Hawestad	De Aar
Opvoedkundige dorp	Warmbad
Handel- en vervoerdorp	Potchefstroom
Nywerheidstad	Durban

6. Noem drie voor- en nadele van verstedeliking.